

## สรุปผลการดำเนินงาน ม.ค. – ก.ย. ปี 2566

### Revenue Structure

หน่วย : ล้านบาท

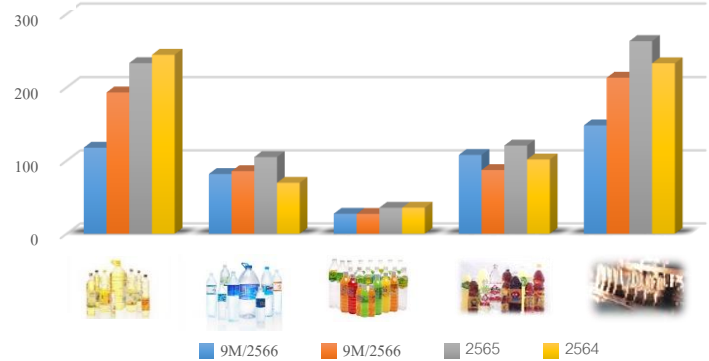
	9M/2566	%	9M/2565	%	2565	%	2564	%
รายได้จากกลุ่มน้ำมันพืช	117.752	24.38	193.065	31.85	233.057	30.78	244.392	35.72
รายได้จากกลุ่มน้ำดื่ม	81.694	16.91	85.637	14.43	104.823	13.85	69.650	10.18
รายได้จากกลุ่มน้ำผลไม้	27.353	5.66	27.052	4.46	35.538	4.69	35.623	5.21
รายได้จากกลุ่มเครื่องปรุงรสและอื่นๆ	107.884	22.34	87.143	14.38	120.662	15.94	101.637	14.86
รายได้จากกลุ่มพรีเมียม	148.309	30.71	213.193	35.18	263.005	34.74	232.794	34.03
<b>รวมยอดขาย</b>	<b>482.992</b>	<b>100.00</b>	<b>606.088</b>	<b>100.00</b>	<b>757.085</b>	<b>100.00</b>	<b>684.096</b>	<b>100.00</b>

บริษัทฯ มีรายได้ลดลง 123.096 ลบ. คิดเป็น 20.31% เมื่อเทียบกับช่วงระยะเวลาเดียวกันของปีก่อนหน้า รายได้ทีลดลงส่วนหนึ่งเป็นการลดลงจากยอดการสั่งซื้อของลูกค้ารายใหญ่ และ ลูกค้าในแต่ละรายในกลุ่มสินค้าอื่นๆ อีกทั้งในช่วงไตรมาส 3 ของทุกปี จะเป็นช่วง Low season ของฤดูกาลขาย ยอดขายจึงอาจจะต่ำกว่าในไตรมาสอื่นๆ

ในด้านต้นทุนขายลดลงเมื่อเปรียบเทียบกับช่วงระยะเวลาเดียวกันของปีก่อน ซึ่งเป็นการแปรผันตามยอดขายที่ลดลง ทั้งนี้ ทางบริษัทฯ ยังคงเร่งขยายฐานลูกค้าในทุกกลุ่มสินค้า และขยายพื้นที่การขายให้เข้าถึงกลุ่มลูกค้า รวมถึงรักษาฐานลูกค้าเดิมในการสร้างความพึงพอใจและร่วมแก้ปัญหาของทางลูกค้าอย่างต่อเนื่อง

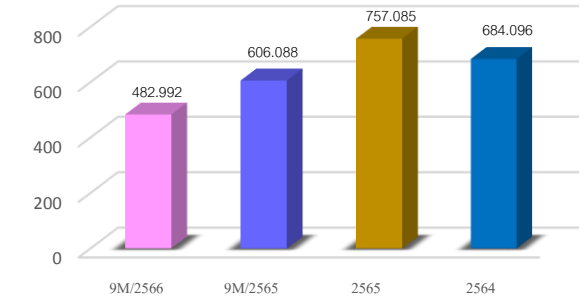
### รายได้จำแนกตามกลุ่มสินค้า

หน่วย : ล้านบาท



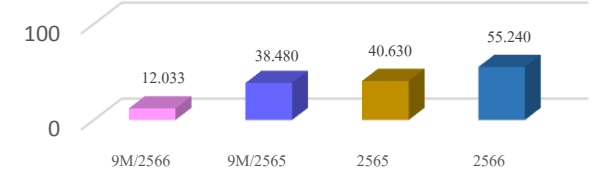
### ยอดขายรวม

หน่วย : ล้านบาท



### กำไรสุทธิ

หน่วย : ล้านบาท



เราใส่ใจในทุกขั้นตอนการผลิต เพื่อตอบสนองความต้องการ และการใช้งานของลูกค้าด้วยมาตรฐานสากลที่เป็นที่ยอมรับ



### ตัวเลขสำคัญทางการเงิน ม.ค. – ก.ย. 2566

อัตราส่วนทางการเงิน	9M/2566	9M/2565	2565	2564
อัตราส่วนสภาพคล่อง (เท่า)	4.31	2.81	4.27	3.13
อัตราส่วนผลตอบแทนผู้ถือหุ้น (%)	2.45	8.85	6.96	9.17
อัตราส่วนผลตอบแทนจากสินทรัพย์ (%)	2.36	8.39	5.35	9.34
อัตราส่วนหนี้สินต่อส่วนของผู้ถือหุ้น (เท่า)	0.24	0.38	0.19	0.19
อัตราส่วนหมุนเวียนทรัพย์สิน (เท่า)	0.84	1.03	1.05	0.90
อัตรากำไรขั้นต้น (%)	13.29	16.44	15.58	18.99
EBIT Margin (%)	3.12	7.98	7.08	10.16
อัตรากำไรสุทธิ (%)	2.48	6.33	5.35	8.06

### ผู้ถือหุ้นรายใหญ่ 10 อันดับแรก @ 16/03/66

บมจ.น้ำมันพืชไทย	31.85%
บจก.น้ำมันบริโภคไทย	11.11%
นายปริญญา เขียวรว	5.44%
บจก.เชียว กรุ๊ป โฮลดิ้งส์	4.85%
นายวัชร วิทยฐานกรณ์	2.22%
นายธงชัย ต้นสุทนต์	2.22%
นางปัทมา ตั้งพิรุฬห์ธรรม	2.22%
นายพชัย จันทพิทิกษ์	2.22%
น.ส.สุดาวรัตน์ วิทยฐานกรณ์	2.22%
นายวิชัย เดชอมรรักษ์	1.64%

