

สรุปผลการดำเนินงานครึ่งปีแรกของ ปี 2566

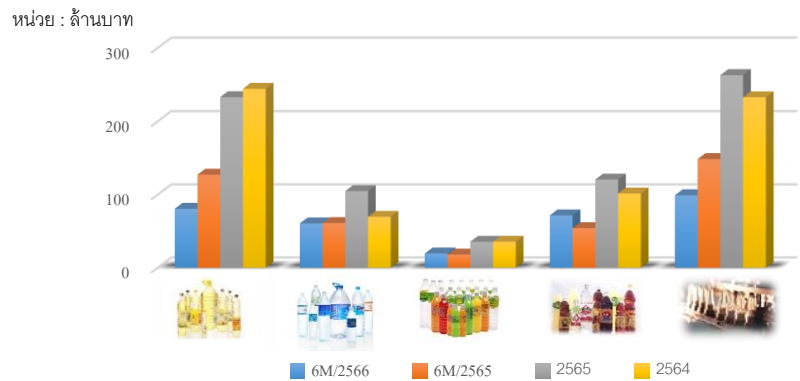
Revenue Structure

หน่วย : ล้านบาท

	6M/2566	%	6M/2565	%	2565	%	2564	%
รายได้จากกลุ่มน้ำมันพืช	80.746	24.34	127.339	31.09	233.057	30.78	244.392	35.72
รายได้จากกลุ่มน้ำดื่ม	60.590	18.26	61.203	14.94	104.823	13.85	69.650	10.18
รายได้จากกลุ่มน้ำผลไม้	19.514	5.88	18.003	4.40	35.538	4.69	35.623	5.21
รายได้จากกลุ่มเครื่องปรุงรสและอื่นๆ	71.669	21.60	54.295	13.26	120.662	15.94	101.637	14.86
รายได้จากกลุ่มพรีเมียม	99.214	29.91	148.715	36.31	263.005	34.74	232.794	34.03
รวมยอดขาย	331.735	100.00	409.555	100.00	757.085	100.00	684.096	100.00

บริษัทฯ มีรายได้ลดลง 77.819 ลบ. คิดเป็น 19.00% เมื่อเทียบกับช่วงระยะเวลาเดียวกันของปีก่อนหน้า รายได้ที่ลดลงส่วนหนึ่งเป็นการลดลงจากยอดการสั่งซื้อของลูกค้ารายใหญ่ที่ลดลง รวมถึงยอดการสั่งซื้อลูกค้าจากกลุ่มอื่นบางส่วนที่ลดลง อีกทั้งยังต้องเผชิญกับต้นทุนสินค้าขายที่ปรับตัวสูงขึ้นทั้งในส่วนของค่าไฟฟ้า และ ค่าแรงที่ปรับเพิ่มขึ้น ซึ่งในส่วนของต้นทุนขายที่ลดลงเป็นการผันแปรตามยอดขายที่ลดลง ในด้านค่าใช้จ่ายในการขายและการบริหารเมื่อเปรียบเทียบกับช่วงเวลาเดียวกันของปีก่อนเพิ่มขึ้น จากค่าขนส่งที่เพิ่มขึ้น ตามราคาเชื้อเพลิงที่ปรับตัวสูงขึ้น ส่งผลให้กำไรขั้นต้นและกำไรสุทธิของบริษัทฯ ลดลงเมื่อเทียบกับไตรมาสเดียวกันของปีก่อน

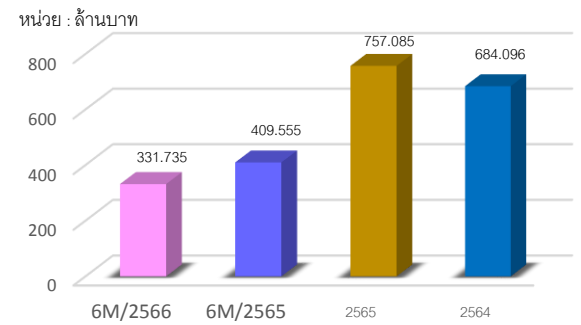
รายได้จำแนกตามกลุ่มสินค้า



ตัวเลขสำคัญทางการเงินครึ่งปีแรกของปี 2566

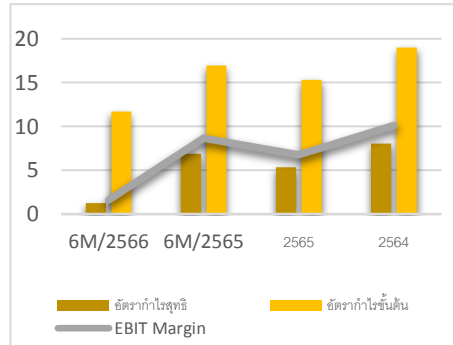
อัตราส่วนทางการเงิน	6 M/2566	6 M/2565	2565	2564
อัตราส่วนสภาพคล่อง (เท่า)	4.63	4.02	4.27	3.13
อัตราส่วนผลตอบแทนผู้ถือหุ้น (%)	2.85	8.79	6.96	9.17
อัตราส่วนผลตอบแทนจากสินทรัพย์ (%)	9.09	2.93	5.35	9.34
อัตราส่วนหนี้สินต่อส่วนของผู้ถือหุ้น (เท่า)	0.22	0.24	0.19	0.19
อัตราส่วนหมุนเวียนทรัพย์สิน (เท่า)	0.95	1.07	1.05	0.90
อัตรากำไรขั้นต้น (%)	11.70	16.97	15.58	18.99
EBIT Margin (%)	1.60	8.67	7.08	10.16
อัตรากำไรสุทธิ (%)	1.26	6.87	5.35	8.06

ยอดขายรวม



ผู้ถือหุ้นรายใหญ่ 10 อันดับแรก @ 16/03/66

บมจ.น้ำมันพืชไทย	31.85%
บจก.น้ำมันบริโภคไทย	11.11%
นายวิญญา เขียววรว	5.44%
บจก.เชียร์ กรุ๊ป โฮลดิ้งส์	4.85%
นายวัชร วิทยฐานะกรณ์	2.22%
นายธงชัย ต้นสุทัศน์	2.22%
นางปัทมา ตั้งพิรุฬห์ธรรม	2.22%
นายพชาติ จันทวิทิกษ์	2.22%
น.ส.สุดาธณี วิทยฐานะกรณ์	2.22%
นายวิชัย เดชอมรรักษ์	1.64%



กำไรสุทธิ

