

## สรุปผลการดำเนินงานไตรมาสแรก ปี 2566

### Revenue Structure

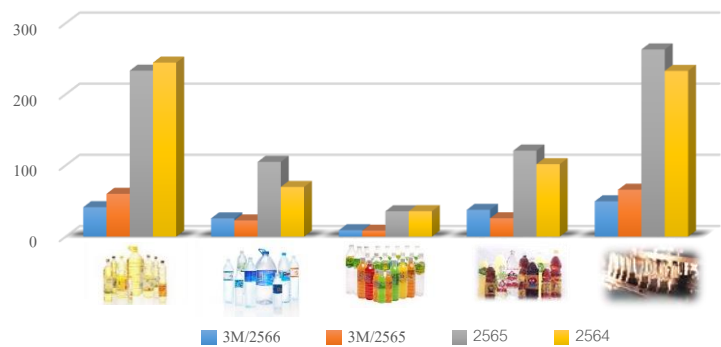
หน่วย : ล้านบาท

	3M/2566	%	3M/2565	%	2565	%	2564	%
รายได้จากกลุ่มน้ำดื่ม	41.224	25.34	60.054	32.93	233.057	30.78	244.392	35.72
รายได้จากกลุ่มน้ำดื่ม	25.565	15.71	22.580	12.38	104.823	13.85	69.650	10.18
รายได้จากกลุ่มน้ำผลไม้	8.919	5.48	8.245	4.52	35.538	4.69	35.623	5.21
รายได้จากกลุ่มเครื่องปรุงรสและอื่นๆ	37.519	23.06	25.686	14.09	120.662	15.94	101.637	14.86
รายได้จากกลุ่มพรีเมียม	49.486	30.41	65.788	36.08	263.005	34.74	232.794	34.03
<b>รวมยอดขาย</b>	<b>162.713</b>	<b>100.00</b>	<b>182.353</b>	<b>100.00</b>	<b>757.085</b>	<b>100.00</b>	<b>684.096</b>	<b>100.00</b>

บริษัทฯ มีรายได้ลดลง 18.493 ลบ. คิดเป็น 10.13% เมื่อเทียบกับช่วงระยะเวลาเดียวกันของปีก่อนหน้า รายได้ที่ลดลงส่วนหนึ่งเป็นการลดลงจากยอดการสั่งซื้อของลูกค้ารายใหญ่ที่ลดลง อีกทั้งยังต้องเผชิญกับต้นทุนสินค้าขายที่ปรับตัวสูงขึ้นอย่างต่อเนื่องจากไตรมาสที่ 4 ของปี 2565 เนื่องจากราคาวัตถุดิบหลัก (เม็ดพลาสติก) ปรับตัวสูงขึ้นตามราคาน้ำมันดิบโลก รวมถึงค่าไฟฟ้า และ ค่าแรงที่ปรับเพิ่มขึ้น และทางบริษัทฯ ยังไม่สามารถผลักภาระด้านต้นทุนที่เพิ่มขึ้นให้กับลูกค้าได้ทั้งหมด จึงส่งผลให้กำไรขั้นต้นและกำไรสุทธิของ บริษัทฯ ลดลง เมื่อเทียบกับไตรมาสเดียวกันของปีก่อน

### รายได้จำแนกตามกลุ่มสินค้า

หน่วย : ล้านบาท

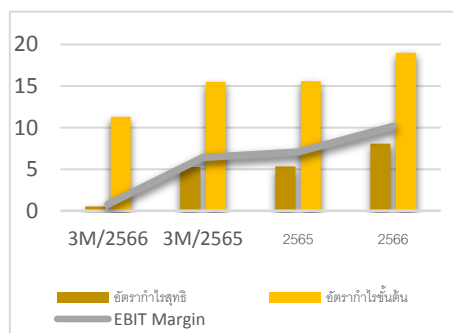


### ตัวเลขสำคัญทางการเงินไตรมาสแรกปี 2566

อัตราส่วนทางการเงิน	3 M/2566	3 M/2565	2565	2564
อัตราส่วนสภาพคล่อง (เท่า)	4.67	3.53	4.27	3.13
อัตราส่วนผลตอบแทนผู้ถือหุ้น (%)	0.15	1.61	6.96	9.17
อัตราส่วนผลตอบแทนจากสินทรัพย์ (%)	0.12	5.27	5.35	9.34
อัตราส่วนหนี้สินต่อส่วนของผู้ถือหุ้น (เท่า)	0.22	0.27	0.19	0.19
อัตราส่วนหมุนเวียนทรัพย์สิน (เท่า)	0.23	0.25	1.05	0.90
อัตรากำไรขั้นต้น (%)	11.32	15.49	15.58	18.99
EBIT Margin (%)	0.77	6.43	7.08	10.16
อัตรากำไรสุทธิ (%)	0.53	5.27	5.35	8.06

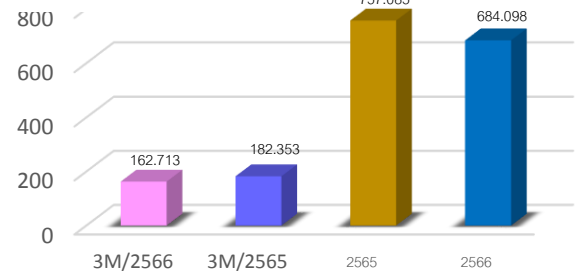
### ผู้ถือหุ้นรายใหญ่ 10 อันดับแรก @ 16/03/66

บมจ.น้ำดื่มพีชไทย	31.85%
บจก.น้ำดื่มบริโคไทย	11.11%
นายปริญญา เขียวรว	5.44%
บจก.เชียร์ กรุ๊ป โฮลดิ้งส์	4.85%
นายวัชร วิทยฐานะกรณ์	2.22%
นายธงชัย ต้นสุทนต์	2.22%
นางปัทมา ตั้งพิรุฬห์ธรรม	2.22%
นายพชัย จันทวิทิกษ์	2.22%
น.ส.สุดาวัฒน์ วิทยฐานะกรณ์	2.22%
นายวิชัย เดชอมรรักษ์	1.64%



### ยอดขายรวม

หน่วย : ล้านบาท



### กำไรสุทธิ

หน่วย : ล้านบาท

