

สรุปผลการดำเนินงานครึ่งปีแรกของ ปี 2565

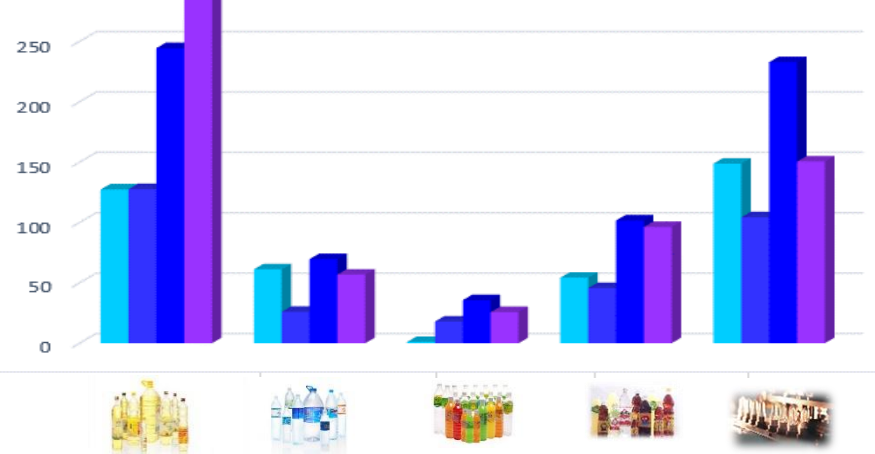
Revenue Structure

Unit : MB

	6M/2022	%	6M/2021	%	2021	%	2020	%
รายได้จากกลุ่มน้ำมันพืช	127.34	31.10	127.60	39.70	244.39	35.72	297.49	47.46
รายได้จากกลุ่มน้ำดื่ม	61.20	14.94	26.00	8.09	69.65	10.18	56.83	9.07
รายได้จากกลุ่มน้ำผลไม้	18.00	4.39	17.91	5.58	35.62	5.21	25.79	4.11
รายได้จากกลุ่มเครื่องปรุงรสและอื่นๆ	54.30	13.26	45.63	14.19	101.64	14.86	96.25	15.35
รายได้จากกลุ่มพรีเมียม	148.72	36.31	104.28	32.44	232.79	34.03	150.51	24.01
รวมยอดขาย	409.56	100.00	321.42	100.00	684.10	100.00	626.87	100.00

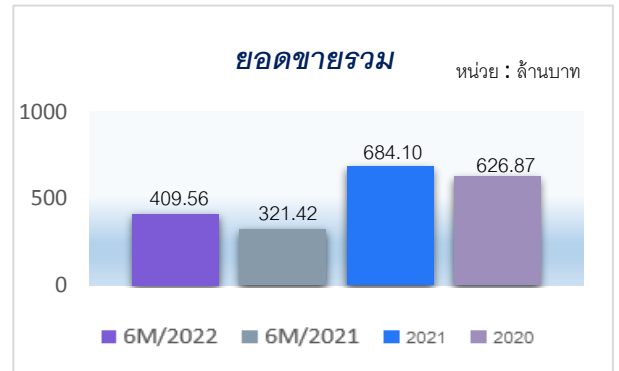
ผลการดำเนินงานครึ่งปีแรกของปี 2565 มีรายได้ อยู่ที่ 409.56 ล้านบาท หรือ เพิ่มขึ้นจากช่วงเดียวกันของปี ก่อน ร้อยละ 27.41 ในขณะที่เมื่อเทียบสัดส่วนต้นทุนขายต่อ รายได้จากการขายในปีนี้อยู่ที่ร้อยละ 83.41 โดยต้นทุนขายที่ อยู่ในระดับสูง เกิดจากการเพิ่มขึ้นของราคาวัตถุดิบที่ใช้ใน การผลิตซึ่งเพิ่มขึ้นไปในทิศทางเดียวกับราคาน้ำมันดิบโลก กอปรกับค่าใช้จ่ายในการขายและบริหารเพิ่มขึ้นอยู่ที่ร้อยละ 13.23 โดยค่าใช้จ่ายที่เพิ่มขึ้น คือ ค่าขนส่ง ที่จะแปรผันตาม รายได้จากการขายที่เพิ่มขึ้น ต้นทุนขายที่เพิ่มขึ้นส่งผลต่อกำไร สุทธิที่ลดลงอยู่ที่ 28.20 ล้านบาท หรือ ลดลงร้อยละ 10.27 เมื่อเทียบกับช่วงระยะเวลาเดียวกันของปีก่อน

หน่วย : ล้านบาท



ตัวเลขสำคัญทางการเงินครึ่งปีแรกปี 2565

อัตราส่วนทางการเงิน	6 M/2022	6 M/2021	2021	2020
อัตราส่วนสภาพคล่อง (เท่า)	4.02	4.36	3.13	4.85
อัตราส่วนผลตอบแทนผู้ถือหุ้น (%)	8.79	11.03	9.17	16.46
อัตราส่วนผลตอบแทนจากสินทรัพย์ (%)	9.09	11.45	9.34	17.41
อัตราส่วนหนี้สินต่อส่วนของผู้ถือหุ้น (เท่า)	0.24	0.20	0.30	0.17
อัตราส่วนหมุนเวียนทรัพย์สิน (เท่า)	1.07	0.82	0.92	0.90
อัตรากำไรขั้นต้น (%)	16.97	22.10	19.00	27.83
EBIT Margin (%)	8.67	12.26	10.12	19.24
อัตรากำไรสุทธิ (%)	6.87	9.76	8.06	15.61



ผู้ถือหุ้นรายใหญ่ 10 อันดับแรก @ 29/08/65

บมจ.น้ำมันพืชไทย	31.85%
บจก.น้ำมันบริโภคไทย	11.11%
นายปริญญา เขียววร	5.42%
บจก.เซียร์ กรุ๊ป โฮลดิ้งส์	4.85%
นายธงชัย ต้นสุทัตต์	2.22%
นายพชัย จันททรัพย์	2.22%
นางปัทมา ตั้งพิรุฬห์ธรรม	2.22%
นายวัชร วิทยานุกรณ์	2.22%
น.ส.สุภารัตน์ วิทยานุกรณ์	2.22%
นายวิรัช เดชอมรรักษ์	1.61%

