

PDG

บริษัท พรอดิจิ จำกัด (มหาชน)  
PRODIGY PUBLIC COMPANY LIMITED

สำนักงานใหญ่ : 7/3 หมู่ที่ 3 ตำบลบางกระเบา อำเภอนครชัยศรี นครปฐม 73120

ติดต่อ : 0-3433-2611-2

Website : [www.prodigy.co.th](http://www.prodigy.co.th)

## CEO

คุณธงชัย ต้นสุกัตต์  
กรรมการผู้จัดการTel : 034332611  
Mobile : 0982644273  
thongchai@prodigy.co.th

## CFO

คุณลักขณา ร่มรื่น  
ผู้จัดการฝ่ายบัญชีและการเงินTel : 034332612  
Mobile : 0982644274  
lakkhanar@prodigy.co.th

## IRO

คุณฐิติกานต์ สำเนาตรเพชร  
นักลงทุนสัมพันธ์Tel : 034228298  
Mobile : 0982644275  
ir@prodigy.co.th

CG Report Score :

THSI List : -

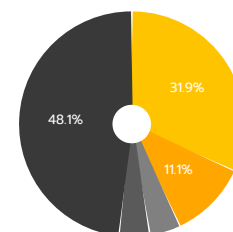
## Stock Data (31/12/2017)

	YTD	2016	2015
Paid-up (MB.)	135.00	135.00	135.00
Listed share (M.)	270.00	270.00	270.00
Par (B.)	0.50	0.50	0.50
Market Cap (MB.)	1,047.60	1,139.40	1,042.20
Price (B./share)	3.88	4.22	3.86
EPS (B.)	0.28	0.35	0.31

## Statistics (31/12/2017)

	P/E	P/BV	Div.Yield
PDG (x)	13.16	1.92	6.44
INDUS - mai (x)	32.35	2.35	1.73
INDUS - SET (x)	13.36	1.62	2.80
mai (x)	32.35	2.35	1.73
SET (x)	13.36	1.62	2.80

## Shareholder Structure (30/09/2017)



บริษัท นีปอนพิชไทย จำกัด (มหาชน) (31.9%)	บริษัท นีปอนบริคไทย จำกัด (11.1%)
บริษัท เซียร์กรุ๊ปโฮลดิ้งส์ จำกัด (4.5%)	คุณวิสุทธิ์ วิทยฐานะธรณ์ (4.4%)
อื่นๆ (48.1%)	

## Financial Ratios

	YR/2017	YR/2016	2016	2015
ROE (%)	13.21	17.17	17.17	16.22
ROA (%)	13.75	18.01	18.01	15.99
D/E (x)	0.20	0.21	0.21	0.18
GP Margin (%)	21.44	25.69	25.69	22.28
EBIT Margin (%)	14.28	18.29	18.29	15.61
NP Margin (%)	11.38	14.59	14.59	12.29

## Company Background

ประกอบธุรกิจผลิตและจัดจำหน่ายผลิตภัณฑ์พลาสติกประเภทขวด PET (Polyethylene Terephthalate) ให้แก่ลูกค้า โดยลูกค้าจะเป็นผู้นำผลิตภัณฑ์ขวด PET ที่ผลิตโดยบริษัท ไปบรรจุผลิตภัณฑ์ขวดลูกค้าเอง ทั้งนี้ บริษัทฯ สามารถผลิตขวด PET ได้หลากหลายรูปทรงและขนาดบรรจุ ซึ่งเริ่มตั้งแต่ 60 - 6,000 มิลลิเมตร ตามความต้องการของลูกค้า ซึ่งมีทั้งในรูปแบบของรูปทรงมาตรฐาน และรูปทรงเฉพาะที่ผลิตให้เฉพาะลูกค้าแต่ละราย โดยผลิตภัณฑ์ขวด PET ของบริษัท สามารถแบ่งออกเป็น 4 กลุ่ม ตามลักษณะการนำขวด PET ไปใช้งาน

- 1) กลุ่มบรรจุภัณฑ์ขวด PET สำหรับน้ำมันพืช
- 2) กลุ่มผลิตภัณฑ์ขวด PET สำหรับน้ำผลไม้บรรจุขวด
- 3) กลุ่มผลิตภัณฑ์ขวด PET สำหรับน้ำดื่มบรรจุขวด
- 4) กลุ่มผลิตภัณฑ์ขวด PET สำหรับน้ำปลาและเครื่องปรุงรส

โดยในปี 2560 บริษัท มีเครื่องจักรและอุปกรณ์ที่ใช้การผลิตขวด ดังนี้

- เครื่องผลิตบรรจุภัณฑ์ประเภทขวด PET จำนวน 35 สายการผลิต ซึ่งมีกำลังการผลิตประมาณ 61.5 ล้านขวด/เดือน
- เครื่องปิดฉลากขวด PET อัตโนมัติ 5 ชุด ซึ่งมีกำลังการผลิตประมาณ 6 ล้านขวด/เดือน
- เครื่องบรรจุขวด PET ใส่หีบห่ออัตโนมัติจำนวน 6 ชุด ซึ่งมีกำลังการผลิตรวมประมาณ 10.8 ล้านขวด/เดือน

- เครื่องพันฉลากขวด PET อัตโนมัติจำนวน 2 ชุด ซึ่งมีกำลังการผลิต 24 ล้านขวด/เดือน
- เครื่องสกรีนขวด จำนวน 1 ชุด กำลังการผลิตประมาณ 1 ล้านขวด/เดือน

โดยในปี 2560 ที่ผ่านมา มีกำลังการผลิตสูงสุดอยู่ที่ 61.5 ล้านขวด/เดือน และมีอัตราการใช้เครื่องจักรเฉลี่ย 55.6% จากข้อมูลดังกล่าวข้างต้นพบว่า เครื่องจักรของบริษัทยังสามารถรองรับการผลิตได้ค่อนข้างมาก ซึ่งสอดคล้องกับแผนการตลาดที่มีนโยบายขยายฐานลูกค้าอย่างต่อเนื่อง

## Key Development of Company

1992	ก่อตั้งโดยกลุ่มบริษัท นีปอนพิชไทย จำกัด (มหาชน) ด้วยทุนจดทะเบียน 30 ล้านบาท เริ่มซื้อเครื่องจักรจากประเทศสหรัฐอเมริกา และก่อสร้างโรงงานผลิตและโถงเก็บสินค้า
1993	เพิ่มทุนเป็น 50 ล้านบาท โดยการรวมกลุ่มบริษัท นีปอนบริคไทย จำกัด และซื้อเครื่องจักรเพิ่มจากประเทศญี่ปุ่น
2010	ได้รับการรับรองระบบควบคุมคุณภาพ ISO 9001 : 2008 และระบบจัดการด้านความปลอดภัยของอาหาร GMP และระบบการวิเคราะห์อันตรายและจุดวิกฤตที่ต้องควบคุมในการผลิตอาหาร HACCP จากบริษัท Intertek Certification Ltd.
2014	เข้าซื้อขายหลักทรัพย์เป็นวันแรกในตลาดหลักทรัพย์ เอ็ม เอ ไอ (mai) เมื่อวันที่ 29 ก.ค. 2557
2015 - 2016	ได้รับการรับรองใบประกาศนียบัตรอุตสาหกรรมสีเขียวระดับที่ 2 ในปีถัดมาได้รับการรับรองระบบควบคุมคุณภาพ ISO 9001 : 2015 จากบริษัท Intertek Certification Ltd.
2017	ขยายพื้นที่บริเวณอาคาร 5 เพื่อรองรับการติดตั้งเครื่องจักรใหม่ และสั่งซื้อเครื่องจักรใหม่เพื่อผลิต Preform ซึ่งเป็นสินค้ากลุ่มใหม่ ที่จะรองรับการขยายธุรกิจในอนาคต

## Revenue Structure

(Unit : MB)

ส่วนปลาย : 31 ธ.ค.

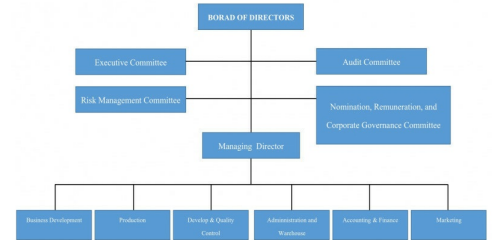
	2017	%	2016	%	2015	%
ลูกค้ากลุ่มน้ำมันพืช	355.77	54.88	338.38	53.17	318.78	42.57
ลูกค้ากลุ่มน้ำตาล	132.76	20.48	137.94	21.67	92.88	13.83
ลูกค้ากลุ่มน้ำผลไม้	105.30	16.24	102.06	16.04	193.31	28.44
ลูกค้ากลุ่มเครื่องปรุงรสและอื่นๆ	54.39	8.39	58.06	9.12	65.42	9.76

## Capital Structure

(Unit : MB)

	YR/2017	YR/2016	2016	2015
Current Liabilities	101.71	107.00	107.00	85.92
Non-Current Liabilities	11.41	10.70	10.70	7.94
Shareholders' Equity	566.95	560.04	560.04	527.17

## Company Structure



## Company Image

### เปิดโพธิ์ขึ้นปิ่นผล (Dividend Universe) ปี 2560

พบ 191 บจ. ติดรายชื่อหุ้นปันผลโดดเด่น ในช่วง 3 ปีล่าสุด (2557-2559)

**Dividend Universe คืออะไร**  
Dividend Universe คือ หุ้นดีจากมุมมองด้านผลตอบแทนต่อผู้ถือหุ้น โดยพิจารณาจาก 4 ปัจจัยหลัก

**ความยั่งยืนของธุรกิจ**  
มีการดำเนินงานที่แข็งแกร่งและมีความเสี่ยงต่ำ

**ความน่าเชื่อถือของกิจการ**  
มีประวัติการจ่ายปันผลต่อเนื่องและสม่ำเสมอ

**ความแข็งแกร่งของงบการเงิน**  
มีฐานะการเงินที่มั่นคงและมีความสามารถในการชำระหนี้

**ผลตอบแทนที่คุ้มค่า**  
มีอัตราผลตอบแทนต่อผู้ถือหุ้นที่สูงและสม่ำเสมอ

หมายเหตุ: ข้อมูลจาก SET DVI, Last Modified: 15/05/2017, 10:00 AM

www.set.or.th

**You Grow We Grow**

# Business Plan

- การลงทุนติดตั้งเครื่องจักรใหม่ที่เป็นเครื่องผลิตสินค้า Semi Product "Preform" ซึ่งจะสามารถเริ่มดำเนินการผลิตได้ช่วงเดือนเมษายน 2561 เป็นต้นไป โดยคาดว่าในส่วนของสินค้ากลุ่มใหม่นี้จะทำให้มียอดขายเพิ่มขึ้นประมาณ 20% อีกทั้งยังเป็นการรองรับการขยายตัวในอนาคต และเป็นการแก้ปัญหาในเรื่องการขนส่งที่มีข้อจำกัด โดยสินค้ากลุ่มนี้จะเป็นการรองรับลูกค้าในกลุ่มที่มีเครื่องเป่าขวด จากแนวทางดังกล่าวจะทำให้สามารถขยายฐานลูกค้าไปได้ทั่วประเทศ หรือ ตามหัวเมืองใหญ่ที่สำคัญ

- แผนการขยายตลาด

- ภายใน

ประเทศ มีแนวทางขยายฐานลูกค้าอย่างต่อเนื่อง ทั้งในส่วนของลูกค้าเดิมและลูกค้าใหม่ และทั้งในส่วนของลูกค้ากลุ่มเดิม และสินค้ากลุ่มใหม่ โดยลูกค้าจะสามารถเลือกสินค้าที่สามารถตอบโจทย์ตามความต้องการได้

- ต่างประเทศ (CLMV) ทางบริษัทยังคงเดินหน้าเจรจาหาพันธมิตรในการร่วมทุน ซึ่งหากการเจรจาสำเร็จก็จะทำให้บริษัทสามารถขยายฐานลูกค้าไปยังกลุ่มประเทศอาเซียน

- การที่มีกลุ่มลูกค้าที่มีความหลากหลาย จะมีส่วนช่วยในการบริหารจัดการ เนื่องจากลูกค้าแต่ละกลุ่มจะมีพฤติกรรมที่แตกต่างกัน ดังนั้นความหลากหลายของสินค้าในแต่ละกลุ่มลูกค้า จะช่วยสร้างความสมดุลให้มีการสั่งซื้อบรรจุภัณฑ์อย่างต่อเนื่อง ส่งผลให้มียอดขายอย่างสม่ำเสมอตลอดทั้งปี อีกทั้งยังส่งผลต่อประสิทธิภาพในการใช้เครื่องจักรของบริษัทด้วย

## Investment Highlight

**ประเด็นที่น่าสนใจของบริษัท ดังนี้**

- ลูกค้าของบริษัทฯ เป็นผู้ผลิตอาหารและเครื่องดื่ม ซึ่งเป็นผลิตภัณฑ์พื้นฐานในการดำรงชีพ อีกทั้ง

Life Style ของผู้บริโภคในปัจจุบันมี

ความเปลี่ยนแปลงและ

ต้องการความสะดวกสบาย ซึ่งบรรจุภัณฑ์ขวด "PET" สามารถตอบโจทย์ในกลุ่มสินค้าที่หลากหลาย

- ลูกค้าของบริษัทฯ ส่วนใหญ่เป็นผู้นำตลาดใน

แต่ละกลุ่มสินค้า จึงมียอดขายสั่งซื้อที่สูงและสม่ำเสมอ

- บริษัทฯ มีความชำนาญในอุตสาหกรรม จึงสามารถควบคุมต้นทุนการผลิตได้ดี

- แนวโน้มอุตสาหกรรมขวดพลาสติก มีแนวโน้มที่จะมีการเติบโตอย่างต่อเนื่อง อีกทั้งมีแนวโน้มใน

การใช้เป็นวัตถุดิบทดแทนขวดแก้ว

ซึ่งผู้ค้าหลายรายมีแนวความคิดที่จะมีการปรับ

เปลี่ยนวัตถุดิบจากการใช้ขวดแก้ว มาใช้เป็นขวดพลาสติก "PET"

- บริษัทฯ มีผลประกอบการที่มั่นคง

- มีการจ่ายเงินปันผล ในอัตราที่สูงอย่างสม่ำเสมอ **คุ้มค่ากับการลงทุน**

## Risk Factor

ปัจจัยเสี่ยงของธุรกิจและการป้องกันความเสี่ยงที่สำคัญ

1. ความเสี่ยงจากความผันผวนของราคาเม็ดพลาสติก PET (PET Resin) วัตถุดิบหลักในการผลิตบรรจุภัณฑ์ขวด PET เป็นผลิตภัณฑ์ต่อเนื่องจากการกลั่นน้ำมันดิบ และน้ำมันธรรมชาติ ดังนั้น ราคาโดยทั่วไปของวัตถุดิบดังกล่าวจะเคลื่อนไหวลักษณะที่สอดคล้องกับราคา น้ำมันดิบ และก๊าซธรรมชาติในตลาดโลก ซึ่งปีที่ผ่านมามีราคาผันผวนค่อนข้างมาก และมีราคาค่อนข้างสูง จากการเกิด Anti-Dumping ของประเทศญี่ปุ่น แต่บริษัทฯ ได้ติดตามการเปลี่ยนแปลงของราคาวัตถุดิบ และมีการบริหารสต็อกวัตถุดิบให้ได้ราคาที่เหมาะสมและมีปริมาณที่เพียงพอในการผลิต

2. ความเสี่ยงจากการที่คุณภาพของสินค้าที่ผลิตอาจไม่ได้มาตรฐาน ผลิตภัณฑ์ที่บริษัทผลิตและจำหน่ายต้องคำนึงถึงความเหมาะสม และความปลอดภัยของผู้บริโภคเป็นสำคัญ ดังนั้น บริษัทฯ จึงให้ความสำคัญกับกระบวนการผลิตและควบคุมคุณภาพอย่างเข้มงวดและ รัดกุม ตั้งแต่การคัดเลือก วัตถุดิบที่มีคุณภาพ การใช้เครื่องจักรที่ทันสมัยและแม่นยำ รวมถึงกระบวนการตรวจสอบคุณภาพที่เป็นมาตรฐานสากล และมีความปลอดภัย

3. ความเสี่ยงจากสภาวะการแข่งขันในธุรกิจผลิตและจำหน่ายบรรจุภัณฑ์ประเภทขวดพลาสติก PET แม้บริษัทฯ จะยังคงมีคู่แข่งในตลาด บรรจุภัณฑ์ ประเภทขวดพลาสติก PET อยู่เป็นจำนวนมาก แต่บริษัทฯ จะยังคงมีลูกค้าหลักหลายราย ซึ่งเป็นลูกค้าที่สั่งซื้อสินค้ากันอย่างต่อเนื่องมานาน และปัจจุบัน บริษัทฯ ได้เพิ่มความสามารถในการแข่งขัน โดยการเพิ่มคุณภาพของการผลิต การควบคุมต้นทุนสินค้าที่ เหมาะสม มุ่งเน้นการจัดส่งสินค้าให้ได้ตามกำหนด และใส่ใจบริการลูกค้าเพิ่มขึ้น

4. ความเสี่ยงจากการพึ่งพาลูกค้ารายใหญ่และการกระจุกตัวของลูกค้า ปัจจุบันบริษัทฯ ผลิตและจำหน่ายผลิตภัณฑ์ประเภทขวดพลาสติก PET สำหรับใช้เป็นบรรจุภัณฑ์ในกลุ่มลูกค้าหลัก 4 กลุ่ม ได้แก่ กลุ่มบรรจุภัณฑ์น้ำมันพืช กลุ่มบรรจุภัณฑ์น้ำดื่ม กลุ่มบรรจุภัณฑ์น้ำผลไม้ และ กลุ่มบรรจุภัณฑ์เครื่องปรุงรส ซึ่งอาจมีความเสี่ยงในกรณีที่ลูกค้ารายใหญ่มีการเปลี่ยนแปลงรูปแบบการสั่งซื้อหรือยกเลิกคำสั่งซื้อ ซึ่งอาจกระทบถึงรายได้ของบริษัทฯ

**Disclaimer :** เอกสารฉบับนี้จัดทำขึ้นโดยบริษัทจดทะเบียน โดยมีวัตถุประสงค์เพื่อเผยแพร่ข้อมูลของบริษัทต่อผู้ลงทุนเพื่อใช้เป็นข้อมูลประกอบการตัดสินใจลงทุนเท่านั้น มิได้มีวัตถุประสงค์เพื่อชี้ชวนหรือจูงใจให้ซื้อขายหลักทรัพย์ของบริษัท ซึ่งผู้ลงทุนควรใช้ดุลยพินิจในการนำข้อมูลมาใช้ตัดสินใจลงทุนอย่างรอบคอบ โดยบริษัทจะไม่รับผิดชอบต่อความเสียหายใดๆ ที่เกิดจากการนำข้อมูลเหล่านี้ไปใช้ประกอบการตัดสินใจลงทุน หากผู้ลงทุนมีข้อสงสัยเพิ่มเติมเกี่ยวกับข้อมูลของบริษัท สามารถหาข้อมูลเพิ่มเติมได้ที่รายงาน 56-1 รายงานประจำปี หรือสารสนเทศที่บริษัทได้แจ้งผ่านสำนักงานคณะกรรมการกำกับหลักทรัพย์และตลาดหลักทรัพย์ (ก.ล.ต.) และ/หรือตลาดหลักทรัพย์แห่งประเทศไทย ทั้งนี้ บริษัทขอสงวนสิทธิ์ในการแก้ไขเพิ่มเติมเปลี่ยนแปลงข้อมูลในเอกสารฉบับนี้โดยมิต้องแจ้งให้ผู้ลงทุนทราบล่วงหน้า รวมทั้งห้ามมิให้ผู้ใดนำเอกสารหรือข้อมูลในเอกสารดังกล่าวไปทำซ้ำ ดัดแปลง หรือเผยแพร่ต่อสาธารณชนไม่ว่าทั้งหมดหรือบางส่วนโดยไม่ได้รับอนุญาตจากบริษัท

5. ความเสี่ยงจากการเปลี่ยนแปลงนโยบายต่างๆ ของภาครัฐ ซึ่งอาจจะมีผลกระทบต่อภาคธุรกิจทั้งทางตรงและทางอ้อม โดยที่ผ่านมามีลูกค้าบางกลุ่มได้รับผลกระทบ ส่งผลให้ยอดขายการสั่งซื้อสินค้าลดลง หรือแม้แต่การให้ความสำคัญปัจจัยที่มีผลกระทบต่อสิ่งแวดล้อม ก็อาจจะส่งผลกระทบต่อปัจจัยด้านต่างๆ ของลูกค้า หรือบริษัท

อย่างไรก็ตามคณะกรรมการและผู้บริหารของบริษัท ได้มีการติดตามสถานการณ์และพิจารณาศึกษาข้อมูลและทิศทางของธุรกิจ ด้วยความรอบคอบ บนพื้นฐานข้อมูลที่เพียงพอก่อนทำการตัดสินใจ อีกทั้งยังคำนึงถึงประโยชน์อันพึงได้ของผู้มีส่วนได้เสียจะต้องได้รับเป็นสำคัญ

นอกเหนือจากการบริหารจัดการแล้ว ทางบริษัทยังมีนโยบายต่างๆ เพื่อให้สามารถดำเนินงานภายใต้หลักการกำกับดูแลกิจการที่ดี ด้วยความโปร่งใส โดยปัจจุบันได้กำหนดนโยบายที่ใช้ดำเนินการดังต่อไปนี้

- นโยบายการพัฒนาบุคลากร
- นโยบายต่อต้านการคอร์รัปชัน
- นโยบายความรับผิดชอบต่อสังคม (CSR)
- นโยบายการพัฒนาชุมชนและสังคม
- นโยบายคุณภาพ อาชีวอนามัย ความปลอดภัยและสิ่งแวดล้อม

รวมถึงในปีที่ผ่านมาบริษัทได้เปิดโอกาสให้ผู้ถือหุ้นเข้าเยี่ยมชมกิจการ "Company Visit" ถึงแม้ว่าการจัดกิจกรรมดังกล่าวเป็นการจัดขึ้นเป็นครั้งแรก แต่ก็ได้รับการตอบรับที่ดีต่อผู้ถือหุ้นที่เข้าร่วมกิจกรรมในครั้งนี้

บริษัทยังคงยึดมั่นในหลักการกำกับดูแลกิจการที่ดี ด้วยความโปร่งใส เพื่อความยั่งยืนขององค์กรต่อไป