



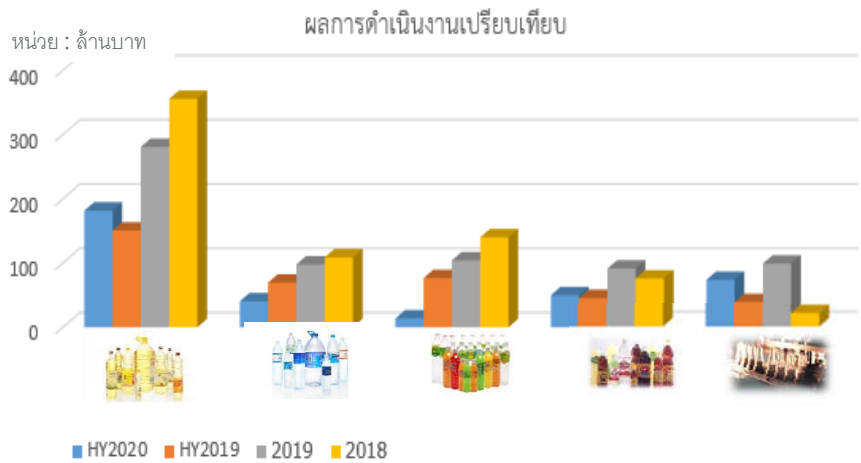
สรุปผลการดำเนินงานครึ่งปี 2563

Revenue Structure

(Unit : MB)

	6M/2020	%	6M/2019	%	2019	%	2018	%
รายได้จากกลุ่มน้ำดื่ม	181.47	50.58	150.49	39.52	280.47	41.68	355.15	50.74
รายได้จากกลุ่มน้ำดื่ม	40.52	11.29	69.33	18.21	97.73	14.52	108.63	15.52
รายได้จากกลุ่มน้ำผลไม้	13.55	3.78	76.42	20.07	104.21	15.49	139.75	19.96
รายได้จากกลุ่มเครื่องปรุงรส	49.81	13.88	45.39	11.92	91.21	13.56	75.85	10.84
รายได้จากกลุ่มพรีเมียม	73.44	20.47	39.13	10.28	99.24	14.75	20.60	2.94

ผลการดำเนินงานครึ่งปีแรกของปี 2563 มีรายได้รวม 358.786 ล้านบาท หรือ ลดลง ร้อยละ 5.77 จากช่วงเดียวกันของปีก่อน อีกทั้งสัดส่วนของต้นทุนขายในปีนี้เทียบกับปีก่อนมีสัดส่วนที่ลดลง กล่าวคือ ราคาต้นทุนหลักจากราคาวัตถุดิบหลักมีราคาลดลง อันส่งผลจากราคาเม็ดพลาสติกอยู่ในช่วงขาลง ทำให้สัดส่วนต้นทุนต่ำกว่าช่วงระยะเวลาเดียวกันของปีก่อน โดยยอดขายสินค้าในกลุ่มพรีเมียมมียอดขายเพิ่มขึ้นถึงร้อยละ 87.71



ตัวเลขสำคัญทางการเงิน ครึ่งปี 2563

อัตราส่วนทางการเงิน	6M/2563	6M/2562	2562	2561
อัตราส่วนสภาพคล่อง (เท่า)	3.75	3.73	5.03	3.55
อัตราผลตอบแทนผู้ถือหุ้น (%)	15.12	11.53	11.54	10.04
อัตราผลตอบแทนจากสินทรัพย์ (%)	15.52	11.64	12.52	10.52
อัตราส่วนหนี้สินต่อส่วนของผู้ถือหุ้น (เท่า)	0.22	0.22	0.16	0.21
อัตราส่วนหมุนเวียนทรัพย์สิน (เท่า)	0.90	1.05	1.00	1.03
อัตราค่าไร้นั้น (%)	29.25	20.49	21.46	17.25
EBIT Margin (%)	21.56	13.04	12.54	10.18
อัตราค่าไรสุทธิ (%)	17.67	10.38	9.73	8.05

แสดงข้อมูลเฉพาะกรณี PP, PO, XR และ XD



อัตราส่วนสำคัญทางการเงิน ครึ่งปี 2563

