



สรุปผลการดำเนินงาน ปี 2563

Revenue Structure

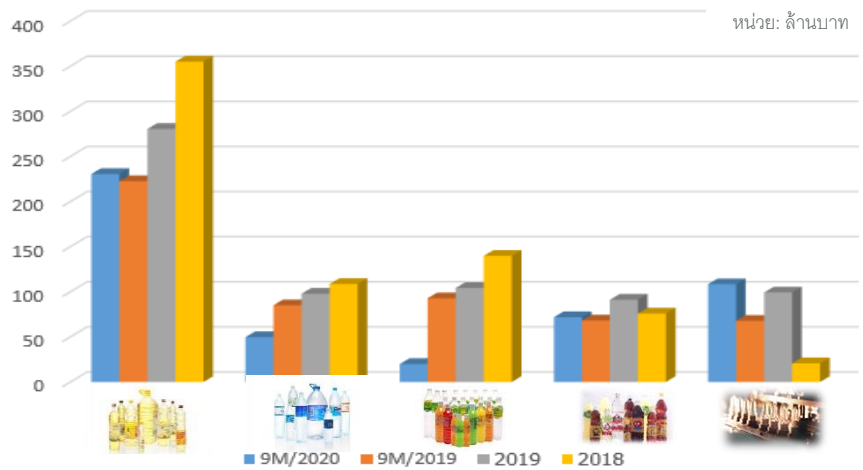
(Unit : MB)

รอบบัญชี : 30 ส.ค.

	2020	%	2019	%	2018	%
รายได้จากลูกค้ากลุ่มน้ำดื่ม	297.49	47.46	280.47	41.68	355.15	50.74
รายได้จากลูกค้ากลุ่มน้ำดื่ม	56.83	9.07	97.73	14.52	108.63	15.52
รายได้จากลูกค้ากลุ่มน้ำผลไม้	25.79	4.11	104.21	15.49	139.75	19.96
รายได้จากลูกค้ากลุ่มเครื่องปรุงรสและอื่นๆ	96.25	15.35	91.21	13.56	75.85	10.84
รายได้จากลูกค้ากลุ่มพรีเมียม	150.51	24.01	99.24	14.75	20.60	2.94

ผลการดำเนินงานในปี 2563 มีรายได้รวม 629.47 ล้านบาท หรือ ลดลง ร้อยละ 7.01 จากช่วงเดียวกันของปีก่อน ในด้านสัดส่วนของต้นทุนขายในปีนี้เทียบกับช่วงเวลาเดียวกันของปีก่อนมีสัดส่วนที่ลดลง ร้อยละ 14.39 กล่าวคือ ต้นทุนหลัก จากราคาวัตถุดิบหลักมีราคาลดลง อันสืบเนื่องจากราคาเม็ดพลาสติกอยู่ในช่วงขาลง ทำให้สัดส่วนต้นทุนต่ำกว่าช่วงระยะเวลาเดียวกันของปีก่อน โดยมีกำไรสุทธิอยู่ที่ 77.053 สูงกว่าช่วงเวลาเดียวกันของปีก่อนร้อยละ

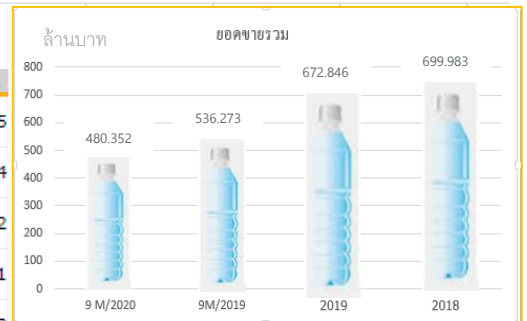
35.50



ตัวเลขสำคัญทางการเงิน ไตรมาส 3/2563

อัตราส่วนทางการเงิน	9M/2563	9M/2562	2562	2561
อัตราส่วนสภาพคล่อง (เท่า)	6.05	3.95	5.03	3.55
อัตราผลตอบแทนผู้ถือหุ้น (%)	14.80	12.87	11.54	10.04
อัตราผลตอบแทนจากสินทรัพย์ (%)	15.88	13.12	12.52	10.52
อัตราส่วนหนี้สินต่อส่วนของผู้ถือหุ้น (เท่า)	0.13	0.21	0.16	0.21
อัตราส่วนหมุนเวียนทรัพย์สิน (เท่า)	0.91	1.05	1.00	1.03
อัตรากำไรขั้นต้น (%)	27.69	20.85	21.46	17.25
EBIT Margin (%)	19.62	13.24	12.54	10.18
อัตรากำไรสุทธิ (%)	15.99	10.54	9.73	8.05

แสดงข้อมูลเฉพาะกรณี PP, PO, XR และ XD



อัตราส่วนสำคัญทางการเงิน 9 เดือนปี 2563

